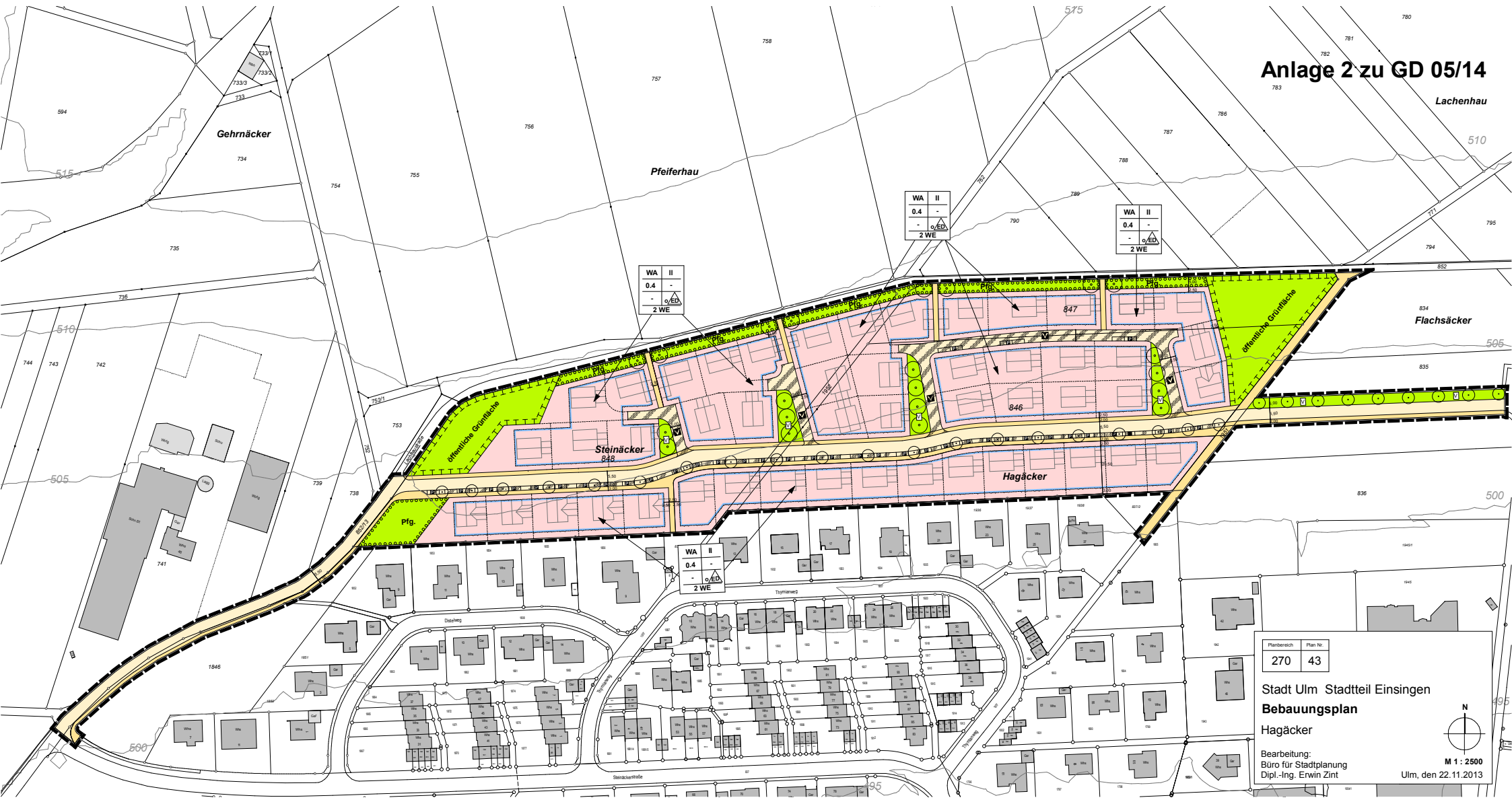


Anlage 2 zu GD 05/14



Planbereich	Plan Nr.
270	43

Stadt Ulm Stadtteil Einsingen
Bebauungsplan
 Hagäcker

Bearbeitung:
 Büro für Stadtplanung
 Dipl.-Ing. Erwin Zint

M 1 : 2500
 Ulm, den 22.11.2013